

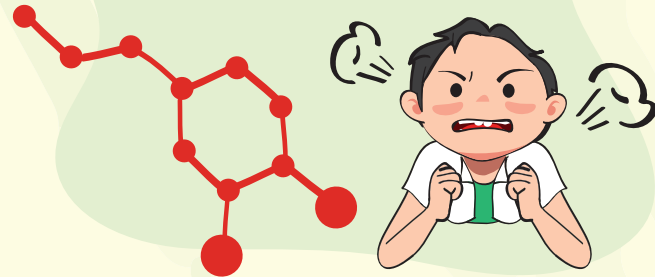
# FAKTOR-FAKTOR YANG MEMBUAT SESEORANG MELAKUKAN PERUNDUNGAN



Kementerian Pendidikan, Kebudayaan, Riset dan Teknologi  
Direktorat Jenderal Pendidikan Anak Usia Dini,  
Pendidikan Dasar dan Pendidikan Menengah  
Direktorat Sekolah Menengah Pertama



## Faktor Biologis



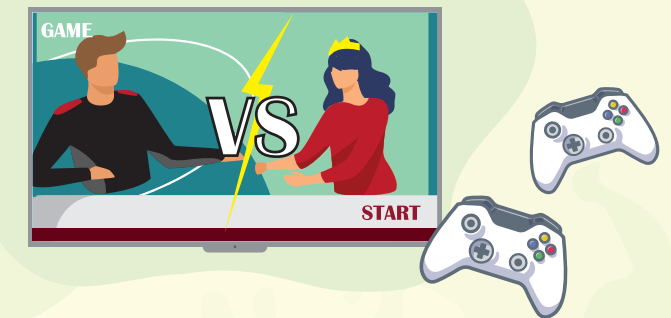
Banyak ahli berpendapat bahwa faktor biologis erat kaitannya dengan kekerasan, mulai dari pengaruh hormon, emosi, dan genetik (bawaan).

## Faktor Psikologis



Pakar psikologi berpendapat bahwa seseorang melakukan kekerasan karena usahanya untuk mencapai tujuan mengalami hambatan, sehingga ia merasa frustrasi dan mendorongnya berperilaku agresif.

## Faktor Lingkungan



Seseorang melakukan kekerasan karena proses belajar dari lingkungannya, misalnya, perilaku kekerasan dimaklumi di daerah tertentu, media massa, tontonan televisi, film, atau *game*, atau pengalaman kekerasan yang berulang (misalnya, ospek senior junior yang mendarah daging).

## Faktor Situasional



Pendekatan ini meyakini bahwa perilaku agresif melibatkan situasi yang memicu atau memperburuk perilaku agresif, misalnya suhu udara, kepadatan (*crowding*), kebisingan, polusi udara, dan juga karena adanya kompetisi.

[pesertadidik.dit.smp](https://www.instagram.com/pesertadidik.dit.smp)

[www.ditsmp.kemdikbud.go.id](http://www.ditsmp.kemdikbud.go.id)